



Les expositions disponibles au Centre d'observation de la nature de l'île du Beurre



Dans le cadre de sa mission de sensibilisation du public, l'association a créé plusieurs expositions pédagogiques et photographiques mettant en valeur le patrimoine naturel et historique des milieux rhodaniens.

Conditions de prêt :

Le prêt des expositions est effectué à titre gratuit auprès des associations, des collectivités territoriales, des établissements publics et établissement privé ou public.

Ces expositions sont conçues dans l'objectif de sensibiliser tous les publics au patrimoine naturel des bords du Rhône. Elles ne peuvent pas faire l'objet d'une utilisation lucrative.

- ✓ Cette mise à disposition nécessite impérativement l'établissement d'une convention, en double exemplaires, signées.
- ✓ Le dépositaire est chargé du transport (aller et retour) et de l'emballage (retour) de l'exposition.
- ✓ Pendant toute la durée du prêt, il assurera lui-même les différentes charges et les garanties concernant les dommages, pertes et vol.

Il est également possible d'emprunter des grilles pour accrocher les panneaux.

Le Castor en région lyonnaise

Cette exposition photographique a pour objectif de mieux connaître cet étonnant animal au travers de clichés originaux.

Toutes les photos ont été réalisées par Fabien Bruggmann et Bruno Fouillat, en partenariat avec le Centre d'observation de la nature de l'Île du Beurre.



Support : L'exposition comporte 16 panneaux à accrocher (au maximum 135*55 cm) sur un support de type grille. Panneaux contrecollés sur 2mm : panneaux fragiles



Castor d'Europe

Cette exposition, apporte des informations sur la biologie du Castor d'Europe, espèce protégée typique des milieux rhodanniens. Vous pourrez ainsi facilement l'installer pour une exposition pleine de découvertes.



Support : 9 panneaux en toiles avec mât, transportables dans un sac de rangement.



A la rencontre du Héron

Cette exposition, restaurée en 2015, raconte les habitudes et l'histoire d'un des échassiers de l'Île du Beurre.

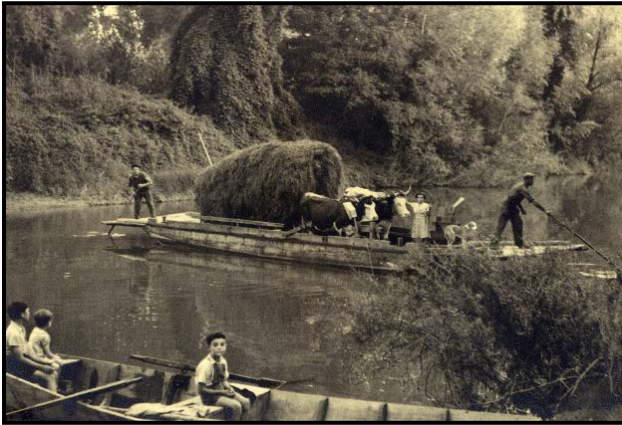


Support : 9 panneaux en roll-up de 84*200 cm avec mât et support, facilement transportables.



Mémoires d'Îles

Cette exposition est le fruit d'une pêche aux souvenirs, présentant la mémoire de notre Rhône, d'une rive à l'autre, dans la région de Condrieu. Elle retrace l'histoire collective des Îles, des lônes et du fleuve, ainsi que des liens qui unissaient la population locale au fleuve.

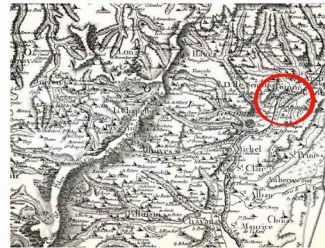


Support : 13 panneaux en roll-up de 84*200 cm avec mât et support, facilement transportables.

La région de l'Île du Beurre au fil du temps

Evolution du paysage fluvial...

...au 18ème siècle



Au 18ème siècle, la plus ancienne illustration cartographique connue du secteur montre l'existence d'une île, qui semble être l'Île de la Chèvre. Il faut remarquer la largeur assez importante des deux bras entourant l'Île, qui semblent être de même taille, même si les représentations de cette époque ne se font pas encore à une échelle très précise.

Carte de Cassini (1790).
Une île unique apparaît.
Source : Maison du Fleuve Rhône.

Réervations et renseignements:

Centre d'observation de la nature de l'Île du Beurre

1 Route de Lyon – 69420 TUPIN ET SEMONS

Tel : 04.74.56.62.62.

Mail : infos@iledubeurre.org

Informations disponibles sur notre site internet :

www.iledubeurre.org